

# INTRALOGISTIK FÜR DIE LEBENSMITTELBRANCHE

FÖRDERTECHNIK & TEMPERATURGEFÜHRTE LÄGER BIS  $-30^{\circ}\text{C}$  —





# AUS DER PRODUKTION DIREKT INS LAGER

## AUTOMATISIERTE LOGISTIKSYSTEME FÜR SENSIBLE LEBENSMITTEL

### Partner für die Lebensmittelindustrie

Die Anforderungen an die Intralogistik im Frische- und Tiefkühlbereich ist weitaus höher als bei herkömmlichen Lagern. Die Effizienz des Materialflusses ist für diese Branche daher ein wichtiger Erfolgsfaktor während der gesamten Wertschöpfungskette. Die automatisierten Logistiksysteme von SIVApplan wurden deshalb speziell für die Bedürfnisse der Lebensmittelproduzenten entwickelt und ausgelegt.

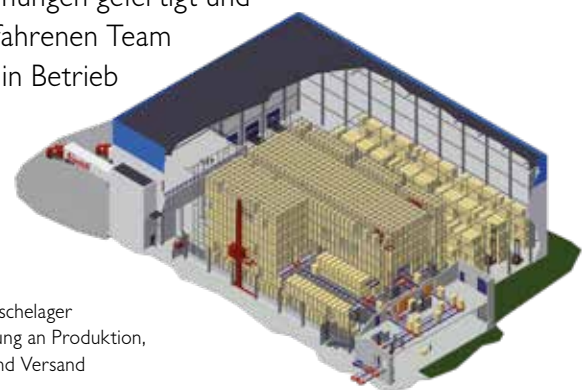
- Konsequente Einhaltung der Kühlkette (bis  $-30^{\circ}\text{C}$ ).
- Nahtlose Anbindung des Lagers an Produktion und Versand durch skalierbare Fördertechnik.
- Optimales Produkthandling dank kurzer Durchlaufzeiten von der Produktion über das temperaturgeführte Lager, die Kommissionierung bis zur Verladung.
- Modernste Lagersoftware zur Koordination des gesamten Materialflusses innerhalb des Betriebes.
- Flexible Planung von Lagerkapazitäten durch umfassend integrierte Informationsprozesse.
- Warenmanagement mit modernsten Kommissioniersystemen („Pick-by-voice“, „Pick-by-light“ u.v.m.).
- Termingerechte Bereitstellung und Verladung für den Versand an Filialen oder Handelspartner.

### Wir kennen die Anforderungen der Frischelogistik

SIVApplan ist für viele Lebensmittelhersteller ein bewährter Partner für die automatisierte Intralogistik. Die in über vier Jahrzehnten gewonnenen Erfahrungen fließen ein in den Bau hochmoderner Frische- und Tiefkühlager für Convenience-Produkte, Backwaren, Milchprodukte oder für die Fleisch- und Fischverarbeitung.

### Schlüsselfertige Lösungen – Made in Germany

SIVApplan entwickelt, baut und wartet sowohl integrierte Einzelsysteme als auch schlüsselfertige Gesamtanlagen. In unserem Werk in Troisdorf werden die Komponenten für die Lager- und Fördertechnik nach eigenen Zeichnungen gefertigt und von einem erfahrenen Team montiert und in Betrieb genommen.



3D-Konstruktion: Frischelager mit direkter Anbindung an Produktion, Kommissionierung und Versand

## Projekte für die Top 100 Lieferanten des LEH

Beim temperaturgeführten Transport und der Lagerung von verderblichen Lebensmitteln dürfen keine Kompromisse gemacht werden. Deshalb verlassen sich viele der **Top 100 Lieferanten des deutschen Lebensmitteleinzelhandels** bei ihrer Intralogistik auf die Lösungen von SIVApplan: Unternehmen wie **AVIKO, Aurora, Bayernland, Freiburger, FRoSTA, Frozen Fish, Henkell & Co., Nestlé** oder **Zentis** nutzen unsere Erfahrung und unser bewährtes Know-how. Dies gilt vor allem für die Entwicklung und Umsetzung von Lösungen abseits der bekannten Materialfluss-Konzepte.



## Referenzen: Frische- und Tiefkühl-Logistik für die Lebensmittelindustrie

### Harry-Brot

Ein Hochkaräter aus der Lebensmittelbranche zählt seit 1998 auf die Produkte und Leistungen von SIVApplan.



Die Traditionsbäckerei Harry-Brot ist deutschlandweit der größte Backwarenhersteller. An drei Standorten wurden von SIVApplan fünf vollautomatischen TK-Hochregallager als Kanallager realisiert. Durch einen optimalen Raumnutzungsgrad lagern auf diese Weise (Kanallager) auf zigtausende Palettenstellplätzen die Produkte von Harry-Brot bei  $-28^{\circ}\text{C}$ . Über die angeschlossenen Förderanlagen werden täglich hunderte Paletten ein- und ausgelagert. Die gesamte Steuerung, Lagerverwaltung und Visualisierung der Anlage erfolgt über SIVApplan-Systeme. Ein Parade-Beispiel für eine erfolgreiche Partnerschaft und Zusammenarbeit.



### Tönnies

Schon seit vielen Jahren vertraut Tönnies auf das Know-how von SIVApplan. Für den größten Fleischproduzenten Europas realisierte SIVApplan mehrere Hochregallager im Frische- und TK-Bereich sowie eine der komplexesten und umfangreichsten Förderanlagen (ca. 3 km mit über 70 Hebern).



Beinahe jede Baustufe im Werk ist fördertechnisch und etagenübergreifend angebunden und zu einer Gesamtanlage vernetzt. Wesentliche Anlagenteile verlaufen als abgehängte Fördertechnik unter der Decke, um somit den Nutzungsgrad der Produktivflächen zu steigern. Die Softwarespezialisten von SIVApplan sorgen hierbei für einen effizienten und zielgerichteten Materialfluss der verderblichen Ware.



## Umfassende Konzepte, perfekter Service

- **Generalunternehmer** für Ihr neues Lager:  
Ein Ansprechpartner für alle Gewerke
- **Intralogistik:** Von der Palettenprüfanlage über die flexible Fördertechnik bis zum vollautomatischen Hochregallager
- **Energieeffizienz:** Innovative Konzepte (LADY) für minimale Energie- und Betriebskosten
- **Software:** Flexible Lager- und Materialfluss-Software für ein effizientes Warehouse-Management
- **Retrofit:** Modernisierung bestehender (Fremd-)Anlagen für eine zukunftssichere Nutzung



### Conditorei Coppenrath & Wiese KG



1986 wurde das zu seiner Zeit modernste TK-Lager für Tiefkühl-Backwaren eingeweiht, realisiert durch SIVAplan. Danach entstanden fünf weitere TK-Läger mit insgesamt 32 Regalbediengeräten, zahllose Förderstrecken für die Ein-/Auslagerung, sowie automatische Be- und Entladestationen für Lkw.

### Frischbäck GmbH (Ihle-Gruppe)



125 Jahre nach Gründung gehört Ihle zu den 10 größten Backbetrieben in Deutschland. Im Jubiläumsjahr investierte das Unternehmen am Standort Gersthofen in ein TK-Kanallager inklusive Kommissionierung. Mit SIVAplan hat sich Ihle einen kompetenten Generalunternehmer an seine Seite geholt.

### frischli Milchwerke



Das Frischelager von frischli Milchwerke in Rehburg-Loccum umfasst über 9.000 Stell-, rund 200 Kommissionierplätze und fünf Regalbediengeräte – alles aus dem Hause SIVAplan. Mehr als 1.200 Paletten müssen hier täglich für den Versand bereitgestellt und innerhalb kürzester Zeit auf über 50 Lkws verladen werden.

### Josef Bernbacher & Sohn



Hochregallager, Fördertechnik, Lagerrechner und Palettenprüfanlage – groß war der Lieferumfang von SIVAplan für das Traditionsunternehmen aus München. Highlight ist die Software, bei der Materialflusssteuerung, Kommissionierung, automatische und staplergeführte Lagerung sowie Visualisierung zentral von einem Rechner gesteuert werden.

### Milchwerke Jäger



Die beengten Platzverhältnisse am Standort des Traditionsunternehmens im oberbayerischen Haag erforderten ein perfekt abgestimmtes Intralogistikkonzept mit maßgeschneiderter Fördertechnik, vollautomatischen Lagerkomponenten und individuell angepasster Steuerungssoftware.

### ARYZTA Bakeries Deutschland GmbH



Für den Hersteller von Tiefkühlbackwaren baute SIVAplan ein hochmodernes TK-Lager für Euro-/Industrie- und Cheppaletten. Über 10.000 Ladungsträger finden in dem TK-Kanallager Platz, von dem aus täglich Brötchen, Brote und andere Backwaren ihre Reise zu den Verbrauchern antreten.

## Erfahrung und Kompetenz aus über 40 Jahren

Mit dem Know-how und der Erfahrung aus mehr als vier Jahrzehnten sind wir für jedes Projekt der passende Ansprechpartner. Als Generalunternehmer haben wir mehr als 300 Intralogistikprojekte im In- und Ausland realisiert.

Gemeinsam erarbeiten wir die für Sie beste Lösung für einen optimalen Materialfluss. Unsere Spezialisten ermitteln mit Ihnen den Ist-Zustand, Ihre Ziele und Vorstellungen und entwickeln daraus mit bewährten Methoden ein Intralogistiksystem, welches genau auf Ihre Anforderungen zugeschnitten ist.



# ALLE LEISTUNGEN AUS EINER HAND

## MASSGESCHNEIDERTE LÖSUNGEN FÜR DIE INTRALOGISTIK

SIVAplan bietet als Generalunternehmer das komplette Paket für Ihre Intralogistik: Über die Produkte und Leistungen aus eigenem Hause hinaus (Förder- und Lagertechnik, Software etc.) übernehmen wir bei Bedarf auch die Gewerke von der Bodenplatte über den Regalstahlbau bis zur Dach- und Wandverkleidung.

### Leistungen

- Beratung und Bedarfsanalyse
- Planung und Projektierung
- Engineering und Fertigung
- Montage und Inbetriebnahme
- Projektmanagement
- Generalunternehmer

### Intralogistik-Systeme

- Hochregallager und Kanallager
- Regalbediengeräte mit Teleskop oder SAT-Gerät (längs und quer)
- Fördertechnik für Paletten, Behälter, Kartons und Tablare
- Palettenprüfanlagen (integriert oder stand-alone)
- Kommissioniersysteme (z.B. „Pick-by-Voice“)
- Edelstahlkomponenten für die Lebensmittelindustrie

### Logistik IT

- Steuerungstechnik (SPS)
- Materialflusssteuerung (MFR)
- Lagerverwaltungssystem (WMS)
- ERP- und SAP-Anbindung
- Energiemanagement LADY

### After-Sales-Service

- 24/7-Hotline
- Wartung und Instandhaltung
- Ersatzteilservice
- Modernisierung

### Produkt- und Branchenfokus

- Frische- und Tiefkühlräger (-30° C)
- Sonderläger
- Lebensmitteleinzelhandel
- Verarbeitende Industrie



## LERNEN SIE UNS KENNEN EINFACH UND UNKOMPLIZIERT

---



**SIVApplan GmbH**  
Lütticher Straße 8-10  
53842 Troisdorf  
Germany

Telefon: +49 (0) 22 41 - 8 79 45 0  
Telefax: +49 (0) 22 41 - 8 79 45 71  
E-Mail: [info@sivaplan.de](mailto:info@sivaplan.de)  
[www.sivaplan.de](http://www.sivaplan.de)

 [www.facebook.de/sivaplan](https://www.facebook.de/sivaplan)