

# SIVAPLAN

LAGER- UND MATERIALFLUSSTECHNIK

---





# WAS HABEN WIR ZU BIETEN?

## ERFAHRUNG UND VIELSEITIGKEIT

---

SIVApplan ist einer der Pioniere auf dem Gebiet der automatisierten Intralogistik. Seit vier Jahrzehnten lösen wir als Generalunternehmer die logistischen Anforderungen renommierter Kunden aus dem In- und Ausland.

Dabei liefern wir alle Komponenten aus einer Hand – von der Bodenplatte über den Regalstahlbau, Dach und Wand und der Fördertechnik bis zum Lagerverwaltungssystem.

### **Full „Ware“ House – mit uns haben Sie die besten Karten!**

Wir sind uns sicher, dass unsere Trümpfe auch Sie überzeugen.



### **Lager- und Fördertechnik**

Ob klassische Regalbediengeräte für Hochregallager, integrierte Fördersysteme oder effiziente SAT-Geräte für das Kanallager – alle Produkte von SIVApplan zeichnen sich durch eine robuste Bauweise, zukunftssichere Technik und hohen Bedienkomfort aus.

### **Lagerverwaltungssysteme**

Eingesetzte Hard- und Software entsprechen der neuesten Technologie. Die Softwarefunktionalitäten werden speziell auf Ihre Branche und Ihren Anwendungsfall zugeschnitten.

### **Wartung, Modernisierung und Umbau**

Neue Marktanforderungen, betriebliche Bedürfnisse und verbesserte Sicherheitsstandards erfordern nicht zwangsläufig eine Neuanschaffung. Wir haben die Erfahrung, Ihre vorhandene Anlage wieder „auf Trab“ zu bringen und Ihnen damit zahlreiche Wettbewerbsvorteile zu sichern.



Lager- und Fördertechnik

Hochregallager

Unser Standort

## Routinierte Erfahrung

Die besonderen Anforderungen, die von den Anwendern an unsere Produkte und Anlagen gestellt werden, berücksichtigen wir bereits bei der Entwicklung der Komponenten. So achten wir streng auf größtmögliche Energieeinsparungen, geringen Verschleiß und optimale Wartungsbedingungen.

Das Ergebnis sind robuste Systeme, die sich in zahlreichen Anwendungen seit vielen Jahren bewähren.

## Von Troisdorf zu unseren Kunden in ganz Deutschland

Das Stammwerk von SIVAplan befindet sich im nordrhein-westfälischen Troisdorf, unmittelbar vor den Toren Kölns.

Ob über die Autobahn, mit dem Zug oder per Flugzeug: Dank unserer günstigen Verkehrsanbindung sind wir immer schnell auf dem Weg zu unseren Kunden in ganz Europa.

### Daten & Fakten

Geschäftsführung: Dr.-Ing. Rainer Hegele  
Volker Hegele  
Gründungsjahr: 1974  
Belegschaft: ca. 70 Mitarbeiter



# WAS KÖNNEN WIR BESSER?

## ZUVERLÄSSIGKEIT UND ENGAGEMENT

---

SIVApplan bietet seinen Kunden individuelle Lösungen für wirtschaftliche und zuverlässige Intralogistiksysteme.

In unserem Werk in Troisdorf werden die Komponenten für unsere Lager- und Fördertechnik nach eigenen Zeichnungen gefertigt und von einem erfahrenen Team montiert.

Die Software für Materialflussrechner und Lagerverwaltungssysteme wird ebenfalls durch eigene Mitarbeiter realisiert.

Die Inbetriebnahme und den Support vor Ort übernehmen unsere Servicespezialisten. So überlassen wir nichts dem Zufall und behalten immer die Kontrolle.

### **SIVApplan steht für Qualität made in Germany!**

Die Konzentration auf die eigenen Stärken sichert unseren Vorsprung.

SIVApplan ist ein Partner mit besonderen Eigenschaften:

- **Inhabergeführt, zuverlässig und bodenständig**  
– so beschreibt man das Wesen unseres Unternehmens.
- **Lösungsorientiert, innovativ und ideenreich**  
– so ist unser Denken geprägt.
- **Engagiert, gewissenhaft und pragmatisch**  
– so erleben unsere Kunden unser Handeln.
- **Durchdacht, schnell und kostengünstig**  
– so entwickeln wir unsere Produkte.



Regalbediengeräte

TK-Kanallager

Skidförderer

Fördertechnik

## Leistungen

- Planung und Projektierung
- Engineering
- Fertigung
- Montage und Inbetriebnahme
- Projektmanagement
- Generalunternehmer

## Produktschwerpunkte

- Palettenlager
- Frischelager
- Tiefkühlager (-30° C)
- Sonderlager

## Branchenschwerpunkte

- Lebensmittelproduzenten
- Lebensmitteleinzelhandel
- Verarbeitende Industrie

## Intralogistik-Systeme

- Hochregallager
- Kanallager
- Regalbediengeräte
- SAT-Mobil®
- Förderanlagen
- Palettenprüfanlagen
- Kommissioniersysteme

## After-Sales-Service

- 24/7-Hotline
- Wartung
- Instandhaltung
- Modernisierung

## Logistik IT

- Steuerungstechnik (SPS)
- Materialflusssteuerung (MFR)
- Lagerverwaltungssystem (WMS)
- ERP-Anbindung

## Lastabhängige Dynamik (LADY)

Unser Konzept der Lastabhängigen Dynamik (LADY) umfasst zahlreiche



Maßnahmen für ein wirtschaftliches und umweltschonendes Ressourcenmanagement.



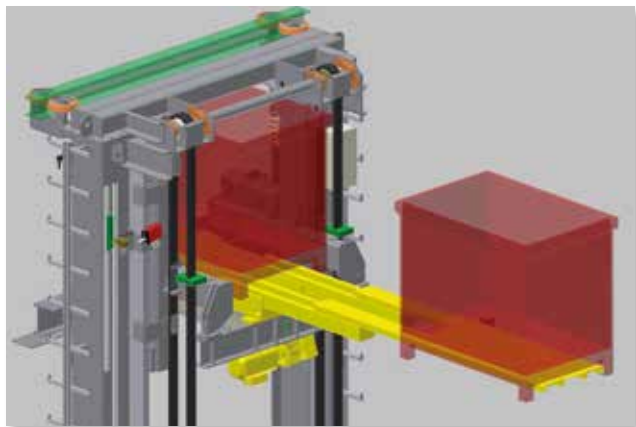
# WAS MACHEN WIR ANDERS?

## EFFIZIENT UND FLEXIBEL

---

Verglichen mit anderen Unternehmen in der Logistikbranche gehört SIVApplan in Bezug auf das Auftragsvolumen eher zu den kleineren Playern – und genau das nutzen wir zu unserem Vorteil.

Die enge Zusammenarbeit und hohe Flexibilität unserer Teams sichert die rasche Umsetzung der Wünsche unserer Kunden. Durch kurze Wege und schnelle Entscheidungen erreichen wir optimale Lösungen für unsere Auftraggeber.



3D-Konstruktion

### Worauf Sie sich verlassen können

- **Langjährige Erfahrung** in der Realisierung von intralogistischen Sonderlösungen
- Absolute **Priorität Ihres Projektes**
- **Umfassende Betreuung** von der ersten Planung bis zur Abnahme der Anlage
- Planung und Konstruktion mittels **modernster 3D-CAD-Technik**
- Einen hohen Anteil an **Eigenfertigung** bei Mechanik, Elektrik und Software
- **Lückenlose Wartung und Support** über den kompletten Lebenszyklus der Anlage



Endmontage	Fertigungssteuerung	Schaltschrankbau
	Metallbau	Transportvorbereitung

## Eigene Fertigung

Die Komponenten für unsere Produkte und Anlagen werden in unserem Stammwerk in Troisdorf konstruiert und gefertigt. Schweißen, montieren, verkabeln – komplette Regalbediengeräte mit mehr als 30 Metern Länge entstehen in unseren Hallen und werden dann zur Einbringung per Schwerlasttransport zu unseren Kunden gebracht.

Die Fertigung durch unsere langjährigen und erfahrenen Ingenieure, Meister und Facharbeiter garantiert ein gleichbleibend hohes Maß an Qualität und Zuverlässigkeit unserer Anlagen, die für einen modernen und anspruchsvollen Materialfluss absolut notwendig sind.

## Langfristige Partnerschaft

Wir verstehen uns als langfristigen Partner unserer Kunden, der nicht nur Anlagen plant und realisiert, sondern diese auch über den gesamten Lebenszyklus betreut, wartet, modernisiert und bei Bedarf erweitert. Hierfür bieten wir unseren Kunden ein umfassendes und detailliertes Service-Portfolio:

- 24/7- Hotline und Helpdesk
- Fernwartung, Online-Fehlerdiagnose und -behebung
- Schulung und Training
- Vorbeugende Instandsetzung und UVV-Prüfung
- Prozessoptimierung
- Überholung, Modernisierung und Erweiterung
- Full-Service-Verträge

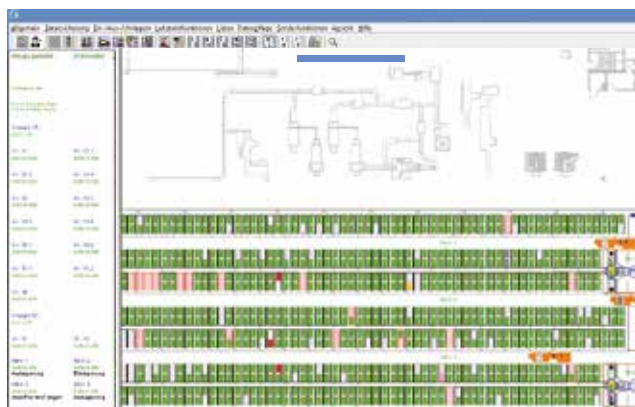


# WAS WIR ENTWICKELN?

## IT UND SOFTWARE

---

Bei der Entwicklung von Intralogistikkomponenten und der Koordination von Fremdgewerken haben viele Anbieter einen hohen Standard erreicht. Wir bieten unseren Kunden darüber hinaus eine effiziente und vielseitige Lagerverwaltungssoftware, die wir bei jedem Projekt nach den individuellen Anforderungen unserer Kunden konfigurieren.



Lagerverwaltung mit Visualisierung

Unsere Ingenieure entwickeln flexible Lösungen, die die Prozesse von der Produktion über die Kommissionierung bis zur Auslieferung vernetzen und die Performance der Anlage erhöhen. Ein echter Wettbewerbsvorteil, der unseren Kunden Zeit und Geld spart.

Unsere individuell angepasste Verwaltungssoftware trägt maßgeblich zum effizienten und wirtschaftlichen Betrieb unserer Anlagen bei. Ihre modular skalierbare Architektur ermöglicht die Zusammenführung zahlreicher Abläufe in der Lagerverwaltung.

Die Einbindung von Kommissioniersystemen in den automatisierten Prozess ermöglichen wir durch unterschiedliche Techniken, zum Beispiel: Staplerleitsysteme und Handheld-Terminals.



Staplerleitsystem RHB-Lager

Wareneingang

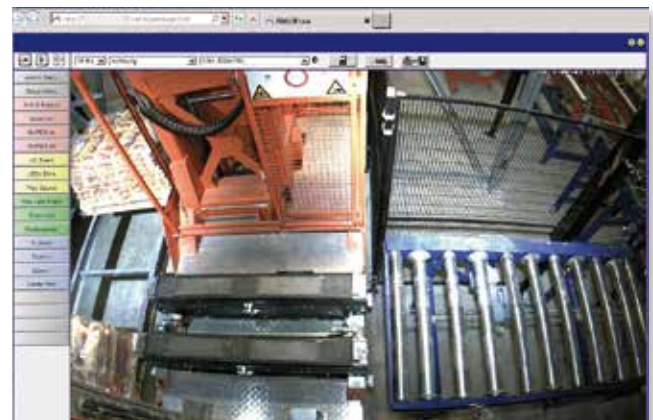
Leitstand  
Versandbereitstellung

## Das leistet unsere Lagerverwaltungssoftware

- **Vollautomatische Steuerung** vieler verschiedener Abläufe, beispielsweise in den Bereichen Ein- und Auslagerung, Kommissionierung und Versand
- **Zügige Implementierung** durch die Verwendung von Standards
- **Einbindung** von bereits vorhandenen Lagern
- **Dialog-gestützte Kommunikation** mit mobilen Datenerfassungsgeräten
- **Integration** in bestehende ERP- /WM-Systeme
- **Echtzeit-Visualisierung** bis auf Endschalter-Ebene
- **Vermeidung von Lastspitzen**, beispielsweise durch effizienten Einsatz der Regalbediengeräte
- Minimaler Schulungsaufwand durch **intuitive Bedienbarkeit**
- Schneller Support durch **Fernwartung**

## Live dabei – Bildübertragung vom Regalbediengerät

Unsere Software ermöglicht die Einbindung von hochauflösenden Kameras, die auf den Regalbediengeräten mitfahren und Bilder in Echtzeit an den Leitstand übermitteln. Lose Folien, schräge Paletten und andere potentielle Gefahrenquellen können so frühzeitig erkannt werden, ohne dass ein Mitarbeiter die Anlage betreten muss.



Bildübertragung vom RBG an den Leitstand



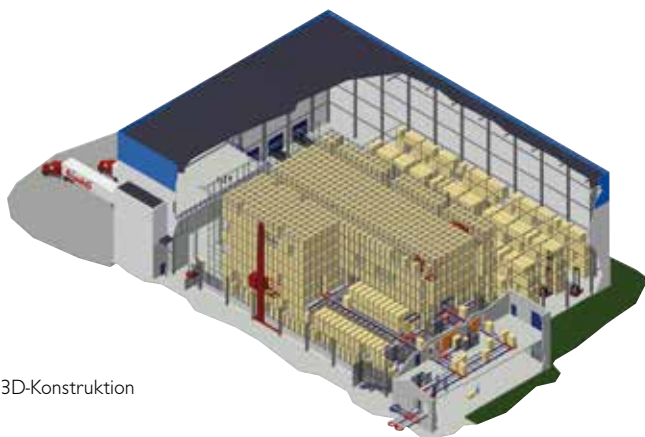
# WAS WIR BEWEGEN?

## GENERALUNTERNEHMER

---

Wir übernehmen die Verantwortung für die Projekte unserer Kunden. Von der ersten Planung bis zur Abnahme der Anlagen stellen wir die termingerechte Realisierung aller Baumaßnahmen sicher. Hierfür bieten wir unseren Kunden alle Leistungen aus einer Hand:

- **Erstellung des Bauvorhabens** zu einem Pauschalpreis
- Ein Projektmanager als **fester Ansprechpartner** für alle Gewerke
- Zuverlässige **Koordination der Schnittstellen** von der Bodenplatte, über den Regalstahlbau, Dach und Wand bis zur Installation von Materialflusstechnik und Lagerverwaltungssystem
- **Einhaltung** des vereinbarten Gesamtterminplans
- Detaillierte **Einweisung und Schulung** des Bedienpersonals
- Schneller **24/7-Service** per Fernwartung, Telefon oder persönlich vor Ort
- Umfassende Betreuung bei **Wartung und Modernisierung** über den gesamten Lebenszyklus der Anlage



3D-Konstruktion

Ob Harry Brot, Tönnies Fleisch oder die Molkerei frischli: Für viele unserer Stammkunden haben wir bereits mehrere Anlagen als Generalunternehmer realisiert und betreuen diese bis heute in den Bereichen Wartung und Retrofit.



Rohbau TK-Lager

Gießen der  
Bodenplatte

Einbringung RBG  
Projektüberwachung

## Zukunftssicher durch Retrofit – Nachhaltige Modernisierung bestehender Anlagen

Viele unserer Kunden arbeiten schon seit Jahrzehnten mit uns zusammen und beauftragen uns regelmäßig mit Maßnahmen zur Erneuerung ihrer Anlagen. Denn selbst kleine Modifikationen ermöglichen häufig schon große Steigerungen hinsichtlich der Effizienz und Zuverlässigkeit der Anlagen:

- Neue, individuell abgestimmte Lagerverwaltungssysteme **erhöhen die Performance** der Anlage
- Der Austausch älterer Intralogistik-Komponenten wie Transferwagen, Heber oder Kettenförderer sichert den **reibungslosen Materialfluss** zwischen Produktion, Lager und Versand
- Maßnahmen wie die Rückspeisung der Bremsenergie der Regalbediengeräte und die Vermeidung von Lastspitzen beim Anfahren schonen die Geräte und das Material und **ermöglichen Kosteneinsparungen**

## LADY – Ressourcenschonung durch das Prinzip der Lastabhängigen Dynamik

SIVApplan nennt mit LADY ganz konkrete Maßnahmen zur Ressourcenschonung, beispielsweise die Antriebsdimensionierung, die Optimierung der Fahrzeiten und der Leistung der RBG, die Möglichkeit der Rückgewinnung der Bremsenergie und die Senkung der Strombereitstellungskosten.



Die Effizienzoptimierung war für uns schon immer ein wichtiger Faktor bei der Planung neuer Projekte. Mit LADY kombinieren wir die vielen einzelnen Maßnahmen zu einem großen Konzept, das wir bei unseren Projekten von Anfang an anwenden.



# WAS ZEICHNET UNS AUS?

## INDIVIDUELLE SONDERLÖSUNGEN

---

Ganz gleich, ob besonders schwere und sperrige Lasten transportiert und gelagert werden müssen oder ein Lager mit mehr als 40.000 Palettenstellplätzen realisiert werden soll – SIVApplan kann auf umfassendes Know-how und Erfahrung aus vielen Sonderprojekten verweisen.

Ob in der Hektik einer Flugzeugwerft, in den arktischen Temperaturen eines Tiefkühlagers oder in der staubigen Umgebung einer Eisengießerei – für alle Anforderungen finden die Ingenieure und Techniker von SIVApplan die passende Lösung.

### **Individuelle Lösungen jenseits der üblichen Intralogistikkonzepte**

Als Experten für ungewöhnliche Intralogistiklösungen entwickeln und realisieren unsere Ingenieure häufig Projekte außerhalb der gängigen Konzepte.

### **Palettenprüfanlagen von SIVApplan: Für einen reibungslosen Materialfluss**

Schnell, zuverlässig und voll automatisch: Unsere Palettenprüfanlagen sorgen für eine **sichere Intralogistik** in Produktion und Lager und vermeiden unnötige Stillstandszeiten durch defekte Ladehilfsmittel.

- Die **modular aufgebauten und erweiterbaren Anlagen** ermöglichen eine optische und elektromechanische Qualitätsprüfung der Paletten.
- Unsere Palettenprüfanlagen können problemlos in bestehende Intralogistikstrukturen integriert werden. Natürlich ist auch eine separate Installation möglich (Standalone-Lösung).
- Die Software der Palettenprüfanlage bietet eine **umfassende und detaillierte Dokumentation** über jede einzelne geprüfte Palette und ermöglicht die Live-Ansicht des gerade aktuellen Vorgangs.



Palettenprüfanlage

Extrabreites RBG  
bei Packners

Einbaulager bei  
Siemens

## Sonderlösungen von SIVApplan: Für jede Aufgabenstellung das passende Konzept

Für die großformatigen Kartonagen des norddeutschen Wellpappe-Verarbeiters **Packners** errichteten wir als Generalunternehmer ein vollautomatisches Hochregallager mit **extra breiter Gasse** und Regalstellplätzen.

- Das eingassige Kanallager verfügt über **14.000 Stellplätze** für Europaletten und dient als Puffer für die Produktion der Kartonagen.
- Ein **Senkrechtförderer** transportiert die Rohware zwischen der Produktion und dem Lager. Die Bögen sind dabei umreift und können **palettenlos transportiert** werden.
- Die fertigen Kartonagen werden vom Regalbediengerät einzeln, zu zweit oder sogar im **3er-Pulk** transportiert.

## Einbaulager von SIVApplan: Bestehende Infrastrukturen effizient nutzen

Für die **Siemens AG**, Energy, Oil & Gas Division, realisierten wir ein kompaktes **Einbaulager mit 1.280 Stellplätzen** in einer bestehenden Halle. In der Anlage werden fertige Teile und Baugruppen für die Produktion von Hochleistungsverdichtern vorgehalten.

- Die Ausführung mit doppelt tiefen Stellplätzen ermöglicht die Ein- und Auslagerung in **acht Regalreihen** durch **zwei Regalbediengeräte (RBG)**.
- Durch den Einsatz von Tablarern können auch Transportbehälter mit **unterschiedlichen Fußformen** im Lager vorgehalten werden.
- Im Lager kommen **2-Mast-Regalbediengeräte** zum Einsatz, die im Vergleich zu 1-Mast-Geräten günstigere Anfahrmaße aufweisen.



# REFERENZEN GEFÄLLIG?

## VIELSEITIG UND BREIT GEFÄCHERT

SIVApplan löst die logistischen Anforderungen zahlreicher renommierter Kunden – und das hat viele gute Gründe: Unsere erfahrenen Mitarbeiter entwickeln mit zuverlässigen und robusten Komponenten maßgeschneiderte Intralogistiklösungen auch für äußerst komplexe Anwendungen.

Zahlreiche Kunden aus den unterschiedlichsten Branchen schätzen diese Flexibilität seit vielen Jahren.

### Von A wie Ardo bis Z wie Zentis

Ob bei Pizzen, Backwaren oder Milchprodukten: In unzähligen Projekten haben sich die Konzepte und das Know-how von SIVApplan bereits im TK- und Frischebereich bewährt.

Viele der Top-100-Lieferanten des deutschen Lebensmittel-Einzelhandels setzen auf unsere vielseitigen und zuverlässigen Intralogistikkonzepte.

### Referenzen aus dem Food-Bereich (Auszug):

- TK-Hochregallager für **Ardo** in Groß-Enzersdorf (Gemüse)
- Kanallager für **Aurora Mühle** in Hamburg (Mehl, Backmischungen)
- Kühl-Kanallager für **Aviko** in Lomm (Kartoffel-Spezialitäten)
- Hochregallager für **Bernbacher** in Hohenbrunn (Teigwaren)
- TK-Hochregallager für **Coppenrath & Wiese** in Osnabrück und Mettingen (Torten und Backwaren)
- Modernisierung bei **Freiberger** in Berlin (Tiefkühlprodukte)
- Kühl-Kanallager für Molkerei **frischli** in Rehburg-Loccum (Milchprodukte)
- Modernisierung bei **Frosta** in Bremerhaven (Tiefkühlprodukte)



## Referenzen aus dem Non Food-Bereich (Auszug):

- TK-Kanallager für **Harry Brot** in Troisdorf, Soltau und Magdeburg (Backwaren)
- TK-Kanallager für **Hasa** in Burg (Steinofenpizzen)
- Hochregallager für **Henkell** in Mainz (Spirituosen)
- TK-Kanallager für **Klemme** in der Lutherstadt Eisleben (Backwaren)
- Kanallager für **Milchwerke Jäger** in Haag (Käse)
- TK-Kanallager für **Tönnies** in Rheda-Wiedenbrück (Convenience-Food)
- Hochregallager für **Zentis** in Aachen (Konfitüren und Marzipan)
- Hochregallager bei **Airbus** in Nordenham (Flugzeugteile)
- Hochregallager für **Eisenwerke Brühl** in Brühl (Gusskerne)
- Hochregallager für **Fritz Winter** in Stadtallendorf (Gusskerne)
- Kanallager für **Packners** in Schüttorf (Kartonagen)
- Produktionspuffer für **Siemens** in Duisburg (Teile für Hochleistungsverdichter)
- Hochregallager für **Osborn** in Burgwald (Schleifwerkzeuge)
- Palettenförderanlage für **Weidenhammer** in Hockenheim (Verpackungen)

## LERNEN SIE UNS KENNEN

EINFACH UND UNKOMPLIZIERT

---



**SIVApplan GmbH**  
Lütticher Straße 8-10  
53842 Troisdorf  
Germany

Telefon: +49 (0) 22 41 - 8 79 45 0  
Telefax: +49 (0) 22 41 - 8 79 45 71  
E-Mail: [info@sivaplan.de](mailto:info@sivaplan.de)  
[www.sivaplan.de](http://www.sivaplan.de)

 [www.facebook.de/sivaplan](https://www.facebook.de/sivaplan)